

COSA PUOI FARE

Accedere al Geodatabase

Qcumber offre la possibilità di conoscere il territorio consultando: elementi di stressor (es. cave, discariche, impianti di trattamento rifiuti, ecc.), elementi di vulnerabilità (Comunità umane, ecosistemi e risorse ambientale), e dispositivi di ARPA (centraline meteo, piezometri, ecc..)

Post Rosso

Qcumber offre la possibilità di segnalare direttamente su mappa eventuali problemi e disagi ambientali (es. rifiuti abbandonati sul territorio, ecc..)

Post Verde

Qcumber offre la possibilità di segnalare direttamente su mappa luoghi e/o situazioni di pregio e da tutelare.

Post Grigio

Qcumber offre la possibilità di pubblicare documenti e/o link correlati a quest'area

Post Giallo

Qcumber offre la possibilità di pubblicare articoli di giornale correlati a quest'area

Qalert odori

Qcumber offre la possibilità di segnalare problematiche di molestie olfattive, direttamente su mappa, indicando l'ora della segnalazione, il livello di odore percepito ed eventualmente inserendo fotografie

Analizzare il territorio

Qcumber offre la possibilità di analizzare il territorio entro un raggio di 3 km intorno al luogo in cui vive un utente (Analizza area nella tua geolocalizzazione) o intorno ad un punto di interesse definito dall'utente (Analizza area qui).

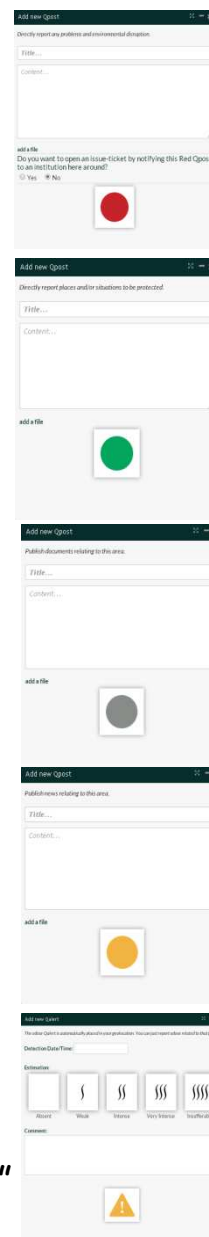

"Post Rosso"


"Post Verde"

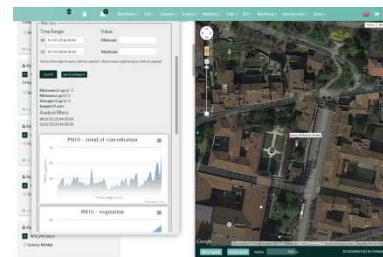
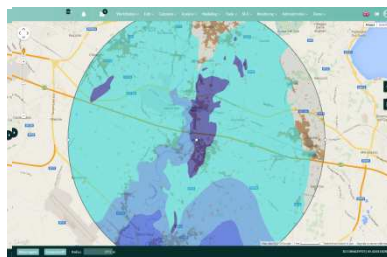
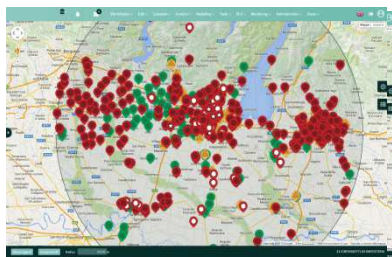

"Post Grigio"


"Post Giallo"


"Qalert Odori"



Le segnalazioni possono essere notificate agli Enti competenti e i cittadini verranno informati sulle attività intraprese e sul livello di risoluzione del problema.



Se hai problemi chiamaci
al numero verde o scrivici all'indirizzo mail:



info@Q-cumber.org